

**Задания**  
**муниципального этапа республиканской олимпиады**  
**школьников по геологии 2017-2018 учебного года,**  
**8-9 классы**

Время выполнения – 90 минут  
Максимальный балл - 80

***Тестовый тур (50 баллов)***

1. Конгломерат состоит из: 2 балла
  - а) обломков кристаллов,
  - б) обломков пород,
  - в) обломков вулканического стекла,
  - г) остатков сгоревших растений;
  
2. Трансгрессия – это: 3 балла
  - а) тип складки,
  - б) разрушительная работа ледника,
  - в) наступление моря на сушу,
  - г) разрушительная работа рек;
  
3. Агат, сердолик, оникс, хризолит, гелиотроп. 5 баллов  
Все названия, кроме одного, относятся к разновидностям халцедона. Какой термин здесь является лишним?  

---
  
4. Магматические породы образуются : 3 балла
  - а) на глубине под воздействием высокой температуры и давления
  - б) в результате застывания расплавленной магмы
  - в) в результате осаждения частиц пород на дне морей и рек
  
5. Метаморфические породы образуются: 3 балла
  - а) на глубине под воздействием высокой температуры и давления
  - б) в результате застывания расплавленной магмы
  - в) в результате осаждения частиц пород на дне морей и рек
  
6. Характер грунта влияет на расселение организмов: 3 балла
  - 1) бентосных
  - 2) нектонных
  - 3) планктонных
  
7. В пределах земной коры океанов выделяют: 2 балла
  - а) щиты
  - б) срединно-океанические хребты
  - в) складчатые области

8. Установите соответствие: 4 балла

Минерал	Условия образования
1. Торф	а) в теплых морских бассейнах
2. Соли, гипс	б) в болотах
3. Известняк	в) в жарком, сухом климате в мелководных морских бассейнах

9. Разновидностями кварца являются: 4 балла

- а) циркон, аметист, морион
- б) аметист, раухтопаз, цитрин
- в) гелиодор, гиацинт, раухтопаз
- г) морион, лабрадор, горный хрусталь

10. Кембрийский, каменноугольный, силурийский, триасовый, пермский. Все периоды, кроме одного, относятся к палеозойской эре. Какой термин здесь является лишним? 5 баллов

---

11. Все природные процессы, кроме одного, являются причинами формирования оползней. Какой процесс является лишним? 5 баллов

- а) подмыв основания склона рекой, озером, морем;
- б) повышение уровня грунтовых вод;
- в) землетрясения;
- г) многолетнее промерзание пород;
- д) суффозионный вынос частиц.

12. Базальт – это: 3 балла

- а) интрузивная порода кислого состава
- б) интрузивная порода основного состава
- в) эффузивная порода основного состава
- г) эффузивная порода кислого состава

13. В шкале твердости Мооса на 8-ом месте стоит: 2 балла

- а) топаз
- б) кварц
- в) апатит
- г) ортоклаз

14. Основные химические вещества, входящие в состав нефтей и природного газа: 6 баллов

- 1) углерод, азот, сера, фосфор;
- 2) кислород, сера, азот, метан
- 3) углерод, кислород, сера, азот
- 4) углерод, сера, азот, мышьяк

### Аналитический раунд (30 баллов)

15. Какие карстовые формы обозначены на Рисунке 1 цифрами 2, 10, 11, 13, 14? (12 баллов)

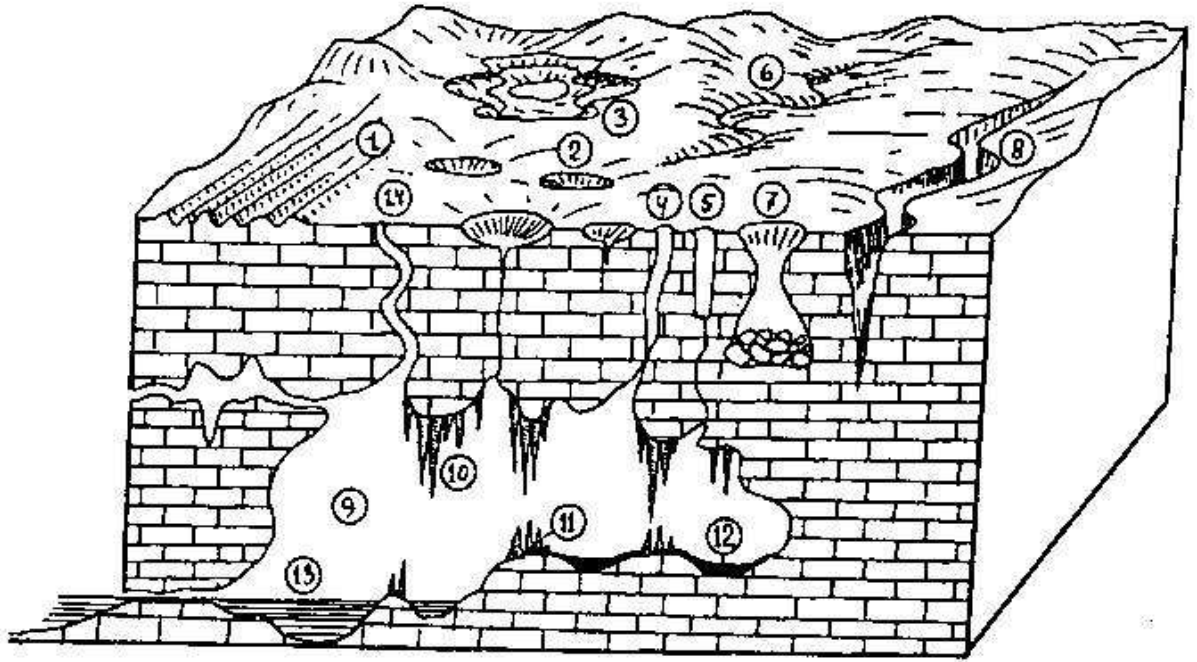
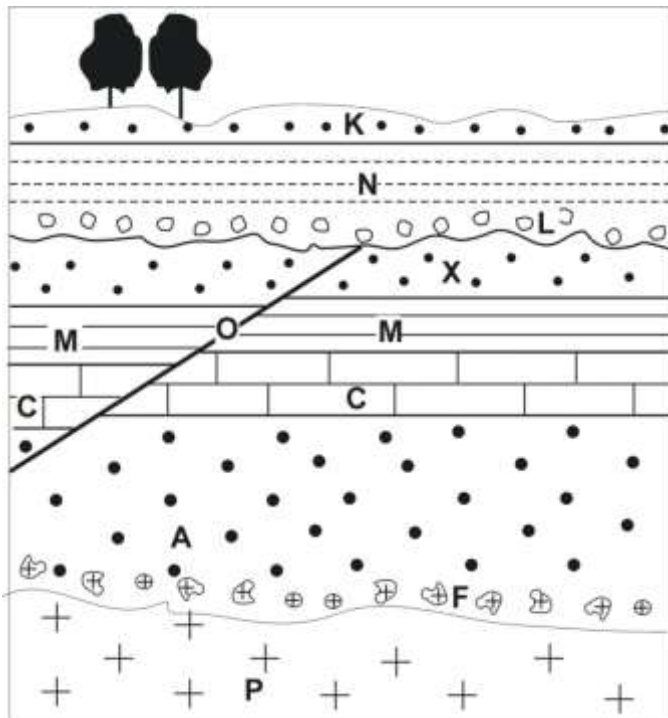


Рисунок 1

16. Установите последовательность событий: (12 баллов)



17. Расположите события по времени их проявления (Рисунок 2). Примечание: проведите стрелки от событий ко времени на геохронологической шкале (6 баллов)

Расположите события по времени (периодам) их проявления

Геохронологическая шкала			
Эон	Эра	Период	
ФАНЕРОЗОЙСКАЯ	КАЙНОЗОЙСКАЯ	Четвертичный	
		Неогеновый	
		Палеогеновый	
	МЕЗОЗОЙСКАЯ	Меловой	
		Юрский	
		Триасовый	
	ПАЛЕОЗОЙСКАЯ	Пермский	
		Каменно-угольный	
		Девонский	
	ПАЛЕОЗОЙСКАЯ	Силурийский	
		Ордовикский	
		Кембрийский	


 Образование океанических течений, начало распада Пангеи


 Закрытие Уральского океана


 Появление рыб


 Растет и вымирает мамонт


 Мезозойский кризис созидности


 Траптовый магматизм в Сибири


 Начало бурной эволюции млекопитающих и беззубых птиц


 Образование самых древних месторождений каменного угля


 Находки фауны слепей Бердзессе


 Вымирание динозавров


 "Гиганские" крылатые насекомые


 Крупнейшее оледенение и массовое вымирание в палеозое

Рисунок 2